

بیت‌های

برنامه نظام مند ارزشیابی

دوره پزشکی عمومی

دانشکده علوم پزشکی مراغه

فهرست :

۴.....	مقدمه
۶.....	تعاریف
۷.....	اعتبار بخشی
۸.....	جدول برنامه ارزیابی ۱
۹.....	جدول برنامه ارزیابی ۲
۱۰.....	اعضای کمیته ارزشیابی
۱۱.....	بررسی پیامد
۱۲.....	محتوی آموزشی
۱۳.....	روش های آموزشی
۱۴.....	ارزیابی دانشجو
۱۵.....	ارزشیابی برنامه
۱۶.....	مدیریت بازنگری
۱۷.....	اعضای هیئت علمی و دانشجویان
۱۸-۱۹.....	منابع مالی و فیزیکی
۲۰.....	فلوچارت
۲۱.....	جدول عملیاتی
۲۲.....	پیوست ها

مقدمه:

نقش آموزش عالی در قرن بیست و یکم متحول شده است از یک سو از این قرن، با عنوان قرن یادگیری و عصر دانش بنیان یاد می شود و از سوی دیگر، در این قرن، توسعه پایدار کشورها مورد توجه اصلی سیاستگذاران و تصمیم گیرندگانی قرار گرفته است که در زمینه توسعه اجتماعی، اقتصادی و فرهنگی فعالیت می کنند. بنابراین نقش آموزش عالی در این قرن بیش از پیش تعیین کننده است.

با توجه به پیچیدگیهای نظام آموزش عالی، فراهم آوردن کیفیت این نظام مستلزم توجه به چهار کارکرد مدیریتی به شرح زیر است:

۱. برنامه ریزی

۲. سازماندهی

۳. هدایت و رهبری

۴. نظارت و ارزشیابی

البته نظارت و ارزشیابی بر سه کارکرد دیگر اشراف دارد. از این رو توجه به نظارت و ارزشیابی و ایجاد ساز و کار لازم برای آن در آموزش عالی، آن را به سمت تحقق هدف ها،

کارآمد کردن و اثربخش نمودن آن هدایت می کند. کیفیت به عنوان تطابق وضعیت آموزش عالی با رسالت، هدف و انتظارات افراد ذیربط و ذینفع و ذی علاقه در امور دانشگاهی

می باشد. به منظور ارتقای کیفیت آموزشی، بررسی وضع موجود از طریق ارزشیابی ضرورت دارد تا با مشخص شدن نقاط قوت و ضعف، تصمیم های لازم را برای رفع نواقص اتخاذ گردد. امید به ارتقا کیفیت برنامه های آموزشی دانشگاهی زمانی به وجود می آید که با استفاده از نتایج ارزشیابی برنامه ها در روشها و تدابیر مورد عمل تغییرات لازم معمول گردد. در این راستا یکی از وظایف دانشگاههای علوم پزشکی، تدوین، اجرا و ارزشیابی برنامه های آموزشی است.

در زبان فارسی ارزشیابی و ارزیابی بسیار بکار برده می شود. در فرهنگ لغت دهخدا این دو واژه معادل هم بکار رفته است. در انگلستان نیز معمولاً هر دو واژه بطور مترادف بکار برده می شود.

به طور کلی، ارزشیابی به معنای ثبت منظم اطلاعات به منظور داوری در باره موضوعی است. ارزشیابی در زمینه های آموزشی عبارت است از: فرآیند تعیین، تهیه و فراهم آوردن اطلاعات توصیفی و قضاوتی، در باره ارزش یا اهمیت هدف های آموزشی، برنامه ها، عملیات و نتایج آن، به منظور هدایت تصمیم گیری، پاسخ گویی و اطلاع رسانی. در واقع ارزشیابی برنامه، فرایند بررسی نظامند کیفیت برنامه درسی در یک قلمرو محتوایی خاص و تعیین چگونگی بهبود کیفیت آن برنامه است که با هدف های گوناگونی مانند ضرورت تعیین اولویت ها، مشخص کردن روش های مناسب برای طراحی و اجرای برنامه، نظارت بر برنامه و تعدیل آن در خلال اجرا، مشخص کردن اینکه آیا برنامه به پیامدهای مطلوب دست یافته و اصلاح یا پایان برنامه های موجود انجام می شود. ارزیابی برنامه در سطوح گوناگون نظام آموزشی مانند سطح ملی، سازمان های منطقه ای، سطح دانشکده یا دانشگاه، درون یک گروه یا بخش و در کلاس درس قابل انجام است. اطلاعات به دست آمده از ارزیابی برنامه درسی را می توان برای اطلاع از تغییرهای برنامه درسی در چند قلمرو از جمله طراحی دوره / برنامه

درسی، ارایه دوره / برنامه درسی، ارزیابی، محیط یادگیری و غیره مورد استفاده قرار داد. با ارزیابی می توان جواب سؤالاتی مثل " آیا برنامه درسی مقاصدی را که به خاطر آنها الگوپردازی شده است برآورده می کند؟ آیا برنامه درسی برای گروه معینی از دانشجویان که برایشان مورد استفاده قرار گرفته است، مناسب می باشد؟ " پاسخ داد.

با توجه به اهمیت و نقش ارزیابی برنامه و دوره که ذکر آن رفت، در راستای اجرای استانداردهای دوره پزشکی عمومی و با عنایت به آیین نامه ارزشیابی دوره پزشکی عمومی دانشکده اقدام به تدوین برنامه ای جامع جهت ارزیابی نظام مند دوره پزشکی عمومی دانشکده علوم پزشکی مراغه هم به صورت تکوینی و هم به صورت تراکمی گردید.

تعاریف:

❖ **دوره پزشکی عمومی:** یک دوره ۷ ساله است / حداقل ۵ و متشکل از چهار مقطع علوم پایه؛ مقدمات بالینی؛ کارآموزی و کارورزی می باشد که طی آن دانشجویان این رشته

۲۹۲ واحد درسی را می گذرانند و با مدرک پزشکی عمومی فارغ التحصیل می شوند.

❖ **ارزشیابی آموزشی:** فرایندی است که به تفسیر نتایج دوره بر اساس اطلاعات گردآوری شده می پردازد و مشخص می نماید که دوره آموزشی برگزار شده تا چه حد موفقیت

آمیز بوده و در راستای اهداف سازمان بوده است.

❖ **کمیته ارزشیابی:** کمیته ای متشکل از متولیان و مسئولین و متخصصان درحیطه ی آموزش در دانشکده پزشکی است که سیاستگذاری در خصوص نحوه ارزشیابی دوره

پزشکی عمومی بر عهده آن ها می باشد.

❖ **کیفیت:** در یک نظام آموزشی، منظور از کیفیت ، تحقق استانداردهای از پیش تعیین شده و مصوب می باشد.

❖ **اعتباربخشی:** نوعی ارزشیابی تخصصی رسمی مبتنی بر نظر خبرگان است.

❖ **اعتباربخشی آموزشی:** فرایندی است که در جریان آن یک سازمان مشخص با استفاده از نظر مجموعه ای از خبرگان یک حوزه تخصصی، براساس استانداردهای مدون و از

پیش تعیین شده، نسبت به انجام ارزشیابی های ادواری منظم واحدهای آموزشی در حوزه مورد نظر اقدام نموده و در مورد اعطای صلاحیت آموزشی به آنها تصمیم گیری می نماید.

❖ **ارزیابی تکوینی:** نوعی ارزیابی که در طول دوره که فعالیت آموزشی در جریان است، انجام می شود و هدف آن اصلاح و بهبود وضعیت یادگیری دانشجو است. هر یک سال

انجام می گیرد و در مورد طرح های درسی و ارزیابی دانشجویان در هر نیمسال و در طول دوره بطور متغیر صورت می گیرد.

❖ **ارزیابی تراکمی:** آن نوع ارزیابی که معمولا در پایان دوره انجام می شود و از نتایج این نوع ارزشیابی جهت تصمیم گیری راجع به فرد (ارتقا به سطوح بالاتر، نمره

دهی و نهایتاً قضاوت) استفاده می شود که هر ۵ سال یکبار انجام میگردد.

جد

ول

۱

-

بر

نام

۵

ارز

یا

ردیف	سطح مورد ارزیابی	نحوه ارزیابی	مجری	بازه زمانی بررسی و تحلیل
۱	سطح ۱	بررسی رضایتمندی فراگیران و دانش آموختگان از برنامه محتوا، مدرس، امکانات و اهداف آموزشی	دفتر EDO	هر نیمسال
۲	سطح ۲	بررسی تغییرات و مقایسه نتایج آزمون آزمون صالحیت بالینی	دفتر EDO و skill lap	هر سال یکبار
۳	سطح ۳	بازبینی پرسشنامه های اعتبار بخشی	دفتر EDO	هر سه ماه یکبار شروع (۱۴۰۱)
۴	سطح ۴	بازبینی سایت در جهت بارگذاری طرح درسی با قالب جدید	دفتر EDO	هر سه ماه
۵	سطح ۵	تحلیل نتایج پرسشنامه ها تکمیلی (خودارزیابی ، ارزیابی اساتید، مدیر گروه ، مسئولین)	دفتر EDO	هر نیمسال
۶	سطح ۶	بازبینی پرسشنامه مراقبین آزمون و اصلاحات آن	دفتر EDO	هر نیمسال شروع از ساعت ۱۴۰۱
۷	سطح ۷	بازبینی پرسشنامه آزمون	دفتر EDO	هر نیمسال
۸	سطح ۸	بازبینی لاک بوگ هی آموزشی	دفتر EDO	هر نیمسال
۹	سطح ۹	تدوین پرسشنامه توانمندی ها در همه گروهها به تفکیک و بررسی روند اجرای آنها	دفتر EDO	هر سال پایان ترم جاری
۱۰	سطح ۱۰	تدوین پرسشنامه های ارزیابی و تطبیق آزمون با بلو پرینت های ارسالی به دفتر EDO	دفتر EDO	آخر ترم
۱۱	سطح ۱۱	تشکیل کمیته های (ارزشیابی اساتید، ارزیابی درونی، برنامه ریزی درسی ، کمیته آزمون، medical record)	دفتر EDO	هر ماه

ارزیابی تکوینی در طول دوره: ارزیابی تکوینی در طول دوره با اهدافی نظیر شناسایی و اصلاح نقاط قابل بهبود و تصمیم گیری و سیاستگزاری ها و ... اجرا می شود. این

برنامه مطابق ذیل می باشد:

جدول ۲- برنامه ارزیابی تکوینی دوره پزشکی عمومی

ردیف	هدف ارزیابی	حوزه ارزیابی	مجری	بازه زمانی اجرا
۱	بررسی وضعیت اجرای برنامه پزشکی عمومی در بیمارستان های آموزشی و اجرای اقدامات مداخله ای	طی بازدید های دوره ای آموزشی دانشکده از بیمارستان	دفتر EDO	سالانه
۲	بررسی وضعیت اجرای برنامه پزشکی عمومی در گروه های علوم پایه دانشکده و سایر واحدهای مرتبط	طی مکاتبات انجام شده و مستندات بارگذاری در سایت دانشکده	دفتر EDO	سالانه
۳	بررسی وضعیت اجرای برنامه پزشکی عمومی توسط اعضای هیأت علمی از دیدگاه دانشجویان	بررسی نمرات ارزیابی اساتید توسط دانشجویان در سامانه فاران	دفتر EDO	پایان نیم سال
۴	بررسی وضعیت اجرای برنامه پزشکی عمومی از نظر دانشجو	نظرسنجی از دانشجویان به صورت دوره ای با پرسشنامه	دفتر EDO	ه صورت دوره ای در طول ترم (به صورت رندون در گروه های آموزشی بالینی)
۶	بررسی وضعیت اجرای برنامه پزشکی عمومی	بررسی طرح دوره ها و طرح درس های اساتید و تعیین میزان تناسب آن با کوریکولوم دوره	دفتر EDO	در ابتدای سال تحصیلی و بررسی میزان اجرای آن در طول دوره

ضمن بررسی نتایج ارزیابی های تکوینی و تراکمی در کمیته ارزشیابی آموزش پزشکی عمومی مطابق آیین نامه ارزشیابی، از آن برای بازنگری سالانه برنامه عملیاتی و نیز بازنگری برنامه استراتژیک دانشکده استفاده می شود. الزم به ذکر است از داده های ارزیابی تکوینی نیز در پایان ۱ سال جمع آوری و تحلیل جامعی صورت گرفته و قابل استفاده برای ارزیابی تراکمی در چارچوب مدل کرک پاتریک می باشد.

اعضای کمیته ی ارزشیابی دوره ی پزشکی عمومی

- ❖ ریاست محترم دانشکده پزشکی
- ❖ معاونت محترم دوره پزشکی عمومی
- ❖ معاونت محترم تحصیلات تکمیلی
- ❖ رئیس محترم دفتر توسعه آموزش دانشکده ی پزشکی (EDO)
- ❖ کارشناسان ارشد دفتر توسعه
- ❖ متخصصان آموزش پزشکی

❖ رئیس اداره ی آموزش دانشکده پزشکی

❖ معاونین آموزشی گروههای پایه و بالینی

❖ اعضای هیئت علمی مسئول ۴ فاز آموزش دوره پزشکی عمومی

❖ معاونین آموزشی مراکز درمانی

❖ دانشجویان

❖ دانش آموزان

با توجه به پلان ارزیابی بیرونی پزشکی عمومی دانشکده علوم پزشکی مراغه، شیوه نامه چگونگی ارزشیابی دوره پزشکی عمومی در ۱۰ حیطه (پیامد، محتوی آموزشی، روش های آموزشی، جو آموزشی، ارزیابی دانشجویان، ارزشیابی برنامه، مدیریت بازنگری و اجرای دوره، اعضای هیئت علمی، دانشجویان و منابع مالی و فیزیکی) برنامه ریزی و اجرا میکند.

➤ بررسی پیامدها:

- بررسی معدل و شناسایی دانشجویان با معدل در چارک اول یا مشروط
- برنامه ریزی جهت ارتقای نمرات تحصیلی این دسته دانشجویان در ۴ فاز آموزشی دوره پزشکی عمومی
- معرفی نامبردگان به اساتید مشاور و پیگیری مستمر
- بررسی دانشجویان مردودی در امتحانات جامع علوم پایه ، پره انترنی و صلاحیت بالینی
- بررسی محیط آموزشی بر اساس مدل Dreem در پایات هر ۴ فاز دوره پزشکی عمومی
- بررسی قبول شدگان دوره دستیاری تخصصی و آزمون PhD

➤ محتوای آموزشی:

- در نظر گرفتن اولویت های سلامت در برنامه ریزی های آموزشی
- تناسب حجم و سطوح محتوای آموزشی با توانمندی های مورد انتظار پزشکی عمومی

✚ سازگاری اهداف کلی آموزش با برنامه درسی مصوب

✚ وجود کارشناسان توانمند و دوره دیده آموزشی در دانشکده و مراکز آموزشی درمانی

✚ بارگزاری برنامه درسی مصوب برای رشته در سایت

✚ ارائه طرح درس و دوره توسط اساتید

✚ نظارت برتناسب اهداف رفتاری با اهداف کلی طرح درس

✚ نظارت بر جمع آوری و به روز رسانی طرح درس توسط EDO

✚ برنامه ریزی و برگزاری منظم و منسجم واحدهای تئوری عملی و بالینی

✚ برنامه ریزی و برگزاری منظم امتحانات

✚ روند مناسب تصویب و اجرای پایان نامه

➤ **روش های آموزشی:**

نظارت بر تناسب روش تدریس کلاس های حضوری و مجازی با اهداف کلی طرح درس

تنوع در استفاده از روشهای مختلف نوین آموزشی (نرم افزار نوید و سجاب)

آموزش از راه دور (Adab connect)

آموزش از راه دور web best

➤ جو آموزشی:

ارتباط نزدیک بین دانشجو و اعضا هیئت علمی

وجود فضای رقابتی بین دانشجویان

مشارکت دانشجویان در انجمن های مختلف

مشارکت دانشجویان در کمیته برنامه ریزی درسی، کمیته اعتراض به آزمون ها

فعالیت کمیته مشورتی

مینتورینگ بین دانشجویان سال بالا با سال پایین ها



➤ ارزیابی دانشجویان

وجود کمیته آزمون در دانشکده و مشارکت دانشجویان در این کمیته

تحلیل و آنالیز آزمون های برگزار شده در ۴ فاز دوره پزشکی عمومی

ترویج و توسعه روشهای آزمون نوین در دانشکده پزشکی

آماده سازی دانشجویان بری شرکت در امتحانات جامع علوم پایه، پره انترنی و صلاحیت بالینی

وجود کمیته اعتراض به آزمون ها و مشارکت دانشجویان

وجود ساز و کار مناسب جهت بررسی پیشرفت و افت تحصیلی دانشجویان

➤ ارزشیابی برنامه :

تدوین شیوه نامه جامع ارزشیابی و اجرای آن

انتخاب شیوه های مناسب ارزشیابی بر اساس نوع درس (نظری، عملی، بالینی)

همکاری EDO و کمیته آزمون جهت تهیه بلوپیرنت های آزمون

مشارکت EDO در تحلیل کمی و کیفی آزمونها و پسخوراند به معاونین دانشگاه و گروه های مربوطه

نظارت بر برگزاری آزمونهای جامع و صلاحیت بالینی

نظارت EDO به استفاده از لاگ بوک در آموزش بالینی

➤ مدیریت بازنگری و اجرای دوره:

برگزاری انتخاب مدیر گروه، مسئول کارورزی و کارآموزی

بررسی دستیابی اکثریت دانشجویان به هدف کلی واحد درسی موجود در کوریکولوم توسط گروه آموزشی

ارزیابی مکرر بخش های بالینی در جهت اطمینان از برگزاری منظم و بهینه واحد های بالینی

وجود روند هایی برای اجرای برنامه های آموزشی ترمیمی بر اساس آئین نامه

تحلیل و آنالیز نظرات مسئولین، مدیران، اساتید، کارشناسان، دانشجویان

جمع بندی نظرات منابع فوق الذکر و استخراج نظرات نهایی

برنامه ریزی جهت تقویت نقاط قوت و ارتقای نقاط ضعف

اجرای مجدد ارزشیابی برنامه های آموزش و اطمینان از اصلاح نواقص

اطلاع رسانی در مورد فعالیت های انجام شده به مسئولین مربوطه

بررسی دست یابی به توانایی فارغ التحصیلان در درمان بیماران در سطح اجتماع

برنامه ریزی بررسی دوره ها و کارگاه ها باز آموزی برای فارغ التحصیلان

برگزاری کارگاه های شیوع بیماری های پاندمی در سطح اجتماع

➤ اعضا هیئت علمی:

- تبيين جایگاه رفیع اعضای هیئت علمی
- الگو برداری از اساتید خبره و سرشناس
- اعتای رفتار حرفه ای در اعضای هیئت علمی
- توجه به پیشنهادات، نظرات، دغدغه های اعضای هیئت علمی
- مشارکت اعضای هیات علمی در تصمیم سازی در جهت اعتلای آموزشی و فعالیت های الزامی
- امکان فعالیتهای آموزشی متناسب با توانمندی اعضای هیات علمی
- تاثیر فعالیت های آموزشی و پژوهشی در ترفیع سالانه و ارتقا اعضای هیات علمی

➤ دانشجویان

- مشارکت فعال دانشجویان در کمیته آزمون ها، برنامه ریزی درسی و تدوین برنامه راهبردی

✚ مشارکت فعال دانشجویان در عرصه های مختلف یادگیری (کلاس های درس ،آزمایشگاه ،گزارش صبحگاهی و..)

✚ وجود برنامه های تشویقی در زمینه رشد علمی (در نظر گرفتن گرنت ،اردوهای علمی ،تحصیل دو رشته همزمان و تشویق ایده های نوآورانه دانشجویی و

(...)

✚ رعایت اخلاق حرفه ای توسط دانشجویان

✚ فعالیت دفتر منتورینگ در دانشکده

➤ منابع مالی و فیزیکی:

✚ محیط های آموزشی بیمارستان

✚ وجود فضای آموزشی مجهز

✚ وجود کتابخانه مجهز به سالن مطالعه

✚ وجود سایت کامپیوتری متناسب با نیاز گروههای آموزشی

✚ وجود امکانات رفاهی مناسب در محیط های آموزشی

✚ وجود کلاس های درسی استاندارد برای برگزاری دروس

✚ وجود تعداد کافی رایانه در سایت کامپیوتری

✚ وجود آزمایشگاه های لازم برای کلیه دروس عملی آزمایشگاهی

✚ وجود سالن تشریح

✚ وجود مرکز مهارت های بالینی با تجهیزات کامل مطابق اساندارد های کالبدی

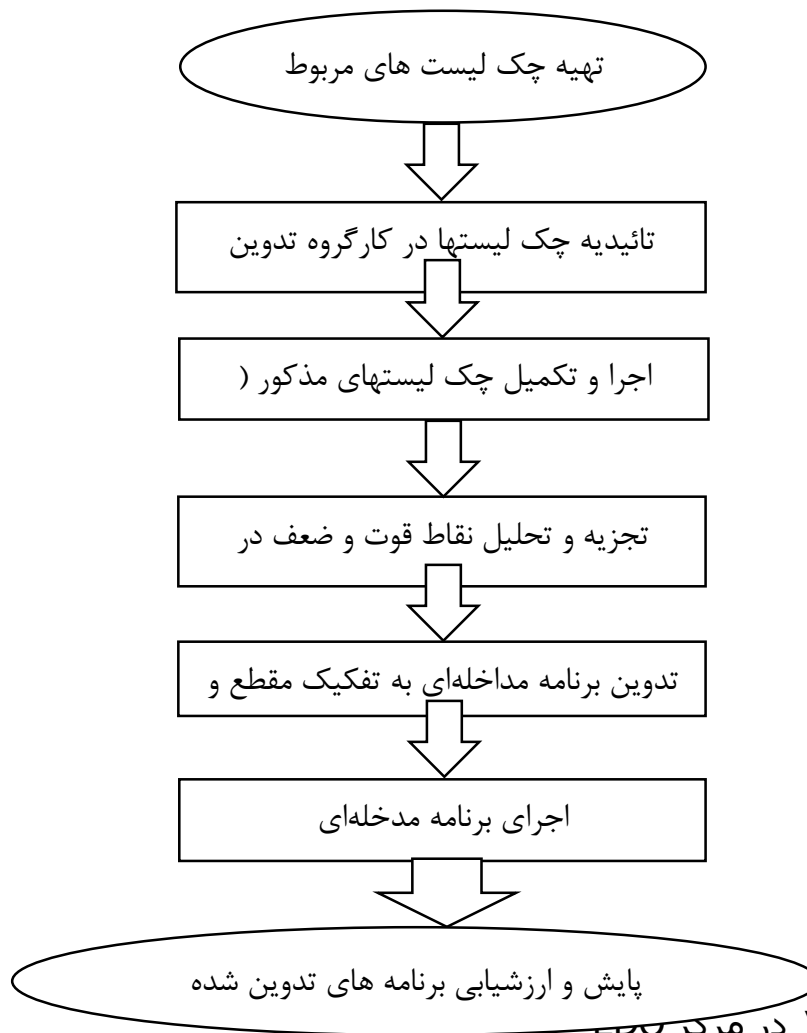
✚ وجود فیلدهای آموزشی مناسب برای دروس بالینی

✚ وجود مکانهایی برای استراحت دانشجویان در محوطه و سالن های دانشگاه

✚ امکان استفاده از سلف سرویس برای دانشجویان و اساتید

✚ امکان استفاده از پارکینگ ها برای اساتید و دانشجویان

فلوچارت نحوه تدوین شیوه نامه ارزیابی دوره پزشکی عمومی



جدول برنامه عملیاتی دانشکده ۱۴۰۰ در مرکز

ارتقای کیفیت خدمات آموزشی دانشکده پزشکی												G1				
اجرای ۱۰۰٪ استراژدی ها و فعالیت های مربوط به ارتقای کیفیت آموزشی دانشجویان												G1o2				
بررسی، پایش، ارزشیابی و بازنگری برنامه درسی/ دوره های آموزشی دانشکده												G1o2s8				
عنوان پروژه: پایش روند اجرایی، فرآیند ها و پیامدهای دوره درصد از کل پروژه ۱۰۰												G1o2s8A1				
موضوع اقدامات عملیاتی	تاریخ فعالیت		فرد/مجری	وزن نسبی	درصد پیش بینی عملکرد فعالیت بصورت ماهانه										اعتبار	
	شروع	پایان			۱	۲	۳	۴	۵	۶	۷	۸	۹	۱۰		۱۱
بازدید اعتبار بخشی از بیمارستان ها و بررسی وضعیت اجرای برنامه ها	۱۴۰۰/۱/۱۵	پایان سال	تیم مدیریت دانشکده													
بازدید اعتبار بخشی موسسات آموزشی و بررسی وضعیت اجرای برنامه ها	۱۴۰۰/۱/۱۵	پایان سال	تیم مدیریت دانشکده													
مصاحبه با اساتید و دانشجویان هدف برنامه از لحاظ اجرای استانداردهای کوریکولوم	۱۴۰۰/۱/۱۵	پایان سال	اداره آموزش													
بررسی نتایج تمامی ارزشیابی های فوق	۱۴۰۰/۱/۱۵	پایان سال	تیم مدیریت دانشکده													
بازنگری اصلاح برنامه با روند اجرای فرآیند ها و پیامدهای دوره	۱۴۰۰/۱/۱۵	پایان سال	تیم مدیریت دانشکده													

پیوست

فرم های ارزشیابی در ۴ فاز آموزشی دانشکده علوم پزشکی مراغه

دانشجوی گرامی با سلام و احترام

سال ورودی.....

ضمن تشکر و قدردانی از همکاری سرکار عالی/ جنابعالی، سؤالات زیر جهت ارزشیابی برنامه‌ی درسی علوم پایه (دروس عملی) از دیدگاه دانشجویان طراحی شده است. خواهشمند است نظرات ارزشمند خود را با گذاشتن علامت در ستون مربوطه اعلام نمایید.

ردیف	شرح	بسیار زیاد	زیاد	متوسط	کم	بسیار کم
۱	من به اهداف تعیین شده در طرح درسی عملی ارائه شده توسط استاد دست یافتم.					
۲	زمان اختصاص یافته به دروس عملی با حجم دروس هماهنگ بود.					
۳	روند برگزاری دوره‌های عملی برای اغلب دروس با طرح درسی ارائه شده مطابقت داشت.					
۴	دوره‌های عملی ارائه شده در جهت پرورش مهارت حل مسأله موثر بود.					
۵	مدرسان از دانش و مهارت لازم برای اداره دوره‌های عملی برخوردار بودند.					
۶	مدرسان از روش تدریس متناسب با دوره‌های عملی استفاده می‌کردند.					
۷	مکان برگزاری جلسات عملی مناسب با سرفصل واحدهای عملی بود.					
۸	مدت زمان برگزاری جلسات عملی مناسب بود.					
۹	امکانات آزمایشگاه نیازهای آموزشی مرا برطرف می‌کرد.					
۱۰	اطلاع‌رسانی کافی در مورد نحوه ارزیابی واحدهای عملی انجام شده بود.					
۱۱	نتایج ارزیابی واحدهای آزمایشگاهی به موقع اعلام شد.					
۱۲	در مورد اشکالات من در انجام مهارت‌های عملی، بازخورد مناسب را به من دادند.					
۱۳	فرآیند اعتراض به نتایج نمرات ارزیابی مشخص بود.					
۱۴	به اعتراض دانشجو در مورد نتایج نمرات ارزیابی به نحو مناسب رسیدگی شد.					
۱۵	نتایج ارزیابی منصفانه و متناسب با عملکرد دانشجویان بود.					
۱۶	دسترسی من در محیط آموزش عملی به اساتید و مسئولان مربوطه راحت بود.					
۱۷	کارشناسان آموزشی برای پاسخگویی به سؤالات و انجام امور مربوطه در دسترس بودند.					

ردیف	شرح	خیلی کم	کم	متوسط	زیاد	خیلی زیاد
۱۸	در صورت بروز مشکل آموزشی و نیاز به مشاوره از حمایت اساتید راهنما/مشاور و مسئولان برخوردار شدم.					
۱۹	نحوه اطلاع رسانی در مورد برنامه آموزشی عملی (انتخاب واحد، حذف و اضافه، امتحانات، اعلام نتایج، قوانین آموزشی و آیین نامه های مربوطه) در دانشکده مناسب بود.					
۲۰	جو آموزشی مراکز آموزش آزمایشگاه ها همراه با آرامش بود.					
۲۱	اساتید و کارشناسان مربوطه با دانشجویان ارتباط خوبی برقرار می کردند.					
۲۲	من به طور کلی از تحصیل در دوره های عملی رضایت داشتم.					

با تشکر

بسمه تعالی

دانشجوی گرامی
با سلام و احترام

ضمن تشکر و قدردانی از همکاری سرکار عالی/ جنابعالی، سؤالات زیر جهت ارزشیابی برنامه‌ی درسی مقطع علوم پایه (دروس نظری) از دیدگاه دانشجویان پزشکی عمومی طراحی شده است. خواهشمند است نظرات ارزشمند خود را با گذاشتن علامت در ستون مربوطه اعلام نمایید. سال ورودی.....

رتبه	خیلی زیاد	زیاد	متوسط	کم	خیلی کم	
اهداف و محتوای آموزشی	۱	من به اهداف تعیین شده در طرح درسی ارائه شده توسط استاد در این دوره آموزشی دست یافتم.				
	۲	محتوی ارائه شده با اهداف و نقش حرفه‌ای من در آینده مطابقت داشت.				
	۳	روند برگزاری دوره آموزشی برای اغلب دروس با طرح درسی ارائه شده مطابقت داشت.				
	۴	زمان اختصاص یافته به ارائه دروس با حجم دروس هماهنگ بود.				
روش‌های یادگیری	۵	مدرسان از دانش و مهارت لازم برای ارائه مطالب و اداره جلسات مجازی / حضوری برخوردار بودند.				
	۶	مدرسان از روش تدریس متناسب با محتوا و اهداف دروس استفاده می کردند.				
	۷	تعداد و حجم تکالیف آموزشی متناسب با دروس و اهداف آموزشی بود.				
امکانات و	۸	مکان برگزاری کلاس‌های آموزشی حضوری / ساختار سامانه آموزش مجازی در مجموع مناسب بود.				
	۹	زمان برگزاری جلسات آموزشی مناسب بود.				

					۱۰	من به کامپیوتر و اینترنت در صورت تمایل دسترسی داشتم.	روش‌های ارزیابی و ارزشیابی
					۱۱	امکانات کتابخانه نیازهای آموزشی مرا برطرف می‌کرد.	
					۱۲	زمان برگزاری امتحانات مناسب بود.	
					۱۳	اطلاع‌رسانی کافی در مورد نحوه برگزاری آزمون انجام شده بود.	
					۱۴	نتایج آزمون به موقع اعلام شد.	
					۱۵	در مورد اشکالات من در آزمون‌ها و نحوه تصحیح آن‌ها، بازخورد مناسب را به من دادند.	
					۱۶	فرآیند اعتراض به نتایج آزمون مشخص بود.	
					۱۷	به اعتراض دانشجو در مورد نتایج آزمون به نحو مناسب رسیدگی می‌شد.	
					۱۸	نتایج ارزیابی منصفانه و متناسب با عملکرد دانشجویان بود.	اطلاع‌رسانی و راهنمایی
					۱۹	برقراری ارتباط با اساتید و مسئولان امکان پذیر بود.	
					۲۰	کارشناسان آموزشی برای پاسخگویی به سؤالات و انجام امور مربوطه در دسترس بودند.	
					۲۱	در صورت بروز مشکل آموزشی و نیاز به مشاوره از حمایت اساتید راهنما/مشاور و مسئولان برخوردار شدم.	
					۲۲	نحوه اطلاع‌رسانی در مورد برنامه آموزشی دوره (انتخاب واحد، حذف و اضافه، امتحانات، اعلام نتایج، قوانین آموزشی و آیین‌نامه‌های مربوطه) مناسب بود.	جو آموزشی
					۲۳	جو آموزشی کلاس‌های حضوری/مجازی(آنلاین) برگزار شده همراه با آرامش بود.	
					۲۴	در جلسات حضوری/مجازی(آنلاین) فرصت‌های خوبی برای رشد مهارت‌های برقراری ارتباط با دیگران فراهم بود.	
					۲۵	در مجموع اساتید و کارشناسان با دانشجویان ارتباط خوبی برقرار می‌کنند.	
					۲۶	من به‌طور کلی از تحصیل در این دوره رضایت دارم.	
					۲۷	در طی این دوره علاقه و انگیزه کافی برای انجام فعالیت‌های آموزشی یا تکلیف‌های مربوطه در شما ایجاد شد.	

با تشکر مجدد و خسته نباشید

بسمه تعالی

دانش آموخته محترم

با سلام و احترام ضمن تشکر و قدردانی از همکاری سرکار عالی/ جنابعالی، سؤالات زیر جهت ارزشیابی برنامه‌ی درسی رشته پزشکی عمومی از دیدگاه فارغ التحصیلان طراحی شده است. خواهشمند است نظرات ارزشمند خود را با گذاشتن علامت در ستون مربوطه اعلام نمایید.

سال ورودی:

ردیف	موضوع	خیلی زیاد	زیاد	متوسط	کم	خیلی کم
۱	اهداف و محتوای	دروس ارائه شده با کوریجولوم آموزشی مصوب متناسب بود.				
		زمان اختصاص یافته به ارائه دروس با حجم آن‌ها هماهنگ بود.				
۲	شرایط دانشجویان	در طی دوره فراگیران علاقه و انگیزه کافی برای انجام فعالیتهای آموزشی (نظری، بالینی یا عملی) و تکالیف مربوطه را داشتند.				
		با گذشت زمان بعد از حضور در دانشکده، علاقه و انگیزه فراگیران به رشته افزایش می‌یافت.				
		دانشجویان در انجام مهارت‌های عملی در بالین/ آزمایشگاه حضور فعال داشتند.				
		امکانات کتابخانه‌ای و دسترسی به پایگاه‌های اطلاعاتی با نیازهای آموزشی و پژوهشی دانشجویان متناسب بود.				
		امکانات و فضاهای آموزشی در دروس نظری با نیازهای آموزشی و پژوهشی دانشجویان متناسب بود.				
۳	ارزیابی	امکانات و فضاهای آموزشی در بالین/ آزمایشگاه با نیازهای آموزشی دانشجویان متناسب بود.				
		پیشرفت تحصیلی دانشجویان به صورت مستمر پایش می‌شد.				
۴	ارتباط	نتایج حاصل از ارزیابی‌های پیشرفت تحصیلی دانشجویان در برنامه‌ریزی فعالیت‌های آموزشی بعدی مورد توجه قرار می‌گرفت.				
		همواره ارتباط و تعامل مداوم بین مسئولین دانشکده و دانش‌آموختگان این دوره وجود دارد.				
۵		مسئولین دانشکده از نظرات فارغ التحصیلان برای بهبود دوره آموزشی استفاده می‌کنند.				

خیلی کم	کم	متوسط	زیاد	خیلی زیاد	ردیف	نوع
					۱۳	پاسخگویی
				دانش‌آموختگان دوره از مهارت‌های تخصصی بالینی و علمی لازم برای ارائه خدمت برخوردارند.	۱۴	
				از علاقه به کار و تعهد و وجدان کاری دانش‌آموختگان رضایت دارید.	۱۵	
				آموخته‌های شما در ارتباط با دروس نظری پاسخگوی نیاز شما در ارائه خدمت به جامعه بود	۱۶	
				آموخته‌های شما در ارتباط با دروس عملی/بالینی پاسخگوی نیاز شما در ارائه خدمت به جامعه بود	۱۷	رضایت از:
				در مجموع از تحصیل در این دوره رضایت دارم.	۱۸	
				تحصیل در این دوره تجارب ارزشمندی به من آموخته است.		

بسمه تعالی

استاد گرامی
با سلام و احترام

ضمن تشکر و قدردانی از همکاری سرکار عالی / جنابعالی، سؤالات زیر جهت ارزشیابی برنامه‌ی درسی پزشکی عمومی از دیدگاه مدرسان طراحی شده است. خواهشمند است نظرات ارزشمند خود را با گذاشتن علامت در ستون مربوطه اعلام نمایید.

ردیف	نوع سؤال	خیلی زیاد	زیاد	متوسط	کم	خیلی کم
۱	رسالت‌ها و ارزش‌ها	با باورها و ارزش‌های نوشته شده در کوریکولوم آشنایی دارید.				
		با رسالت نوشته شده در کوریکولوم آشنایی دارید.				
۲	اهداف و محتوا	اهداف و برنامه‌های دوره با نیازهای جامعه هم‌راستا می‌باشد.				
		توالی و ارتباط منطقی بین موضوعات دروس دوره وجود دارد.				
		ترتیب و ترم بندی دروس نظری، عملی برای دوره آموزشی به طور مناسب طراحی شده است.				
		با اهداف و محتوای دروس رشته‌ای که تدریس می‌کنید آشنایی لازم و کافی دارید.				
۳	امکانات و تجهیزات نیروی انسانی	امکانات و تجهیزات آموزشی دانشکده با نیازهای آموزش نظری این دوره متناسب است.				
		امکانات و تجهیزات آموزشی واحدهای آموزش عملی با نیازهای آموزشی این دوره متناسب است.				
		امکانات و فضای آموزشی دانشکده با تعداد دانشجویان متناسب است.				
		امکانات و فضای آموزشی آزمایشگاه با تعداد دانشجویان متناسب است.				

خیلی کم	کم	متوسط	زیاد	خیلی زیاد		رتبه	
					تعداد اعضای هیأت علمی برای اجرای برنامه مناسب است.	۱۱	
					امکان انجام مشاوره با دانشجویان وجود دارد.	۱۲	مشاوره
					در تصمیم گیری های آموزشی برای دانشجویان مشارکت دارید.	۱۳	
					امکان بهره گیری شما از منابع علمی جدید در محتوای تدریس وجود دارد.	۱۴	یادهمی
					از روش های تدریس مختلف و نوین استفاده می کنید.	۱۵	
					مطالب آموزشی کاربردی را ارائه می دهید.	۱۶	
					در تدریس تناسب و هماهنگی بین مطالب نظری و عملی را مدنظر قرار می دهید.	۱۷	مدیریت
					مدیر گروه یا مسئول دوره وظایف و فعالیت های مدیریتی را به نحو احسن انجام می دهد.	۱۸	
					زمینه و شرایط مناسب برای مشارکت دانشجویان در تصمیم گیری های مربوط به تقسیم بندی گروه فراهم می باشد.	۱۹	
					در جلسات گروه/شوراها در ارتباط با نحوه دسترسی به کوریکولوم اطلاع رسانی به صورت مناسبی انجام شده است.	۲۰	
					دانشجویان در انجام مهارت های عملی در آزمایشگاه حضور فعال دارند.	۲۱	ارزشیابی
					ارزیابی های پیشرفت تحصیلی دانشجویان را متناسب با اهداف درس می دانید.	۲۲	
					نتایج حاصل از ارزیابی های پیشرفت تحصیلی دانشجویان در برنامه ریزی فعالیت های آموزشی بعدی مورد توجه قرار می گیرد.	۲۳	
					گروه شما با سایر انجمن ها و دانشگاه های مجری رشته در کشور جهت ارتقاء این رشته ارتباط مستمر دارد.	۲۴	تعامل
					میزان تعامل بین مدیر گروه / مسئول دوره با اساتید این دوره مناسب و کافی است.	۲۵	
					از مهارت های تخصصی عملی، پژوهشی و آموزشی دانش آموختگان رضایت دارید.	۲۶	
					از سطح دانش اکتسابی دانش آموختگان رضایت دارید.	۲۷	دانش آموختگان

با تشکر مجدد و خسته نباشید.

بسمه تعالی

مدیر گروه محترم
با سلام و احترام

ضمن تشکر و قدردانی از همکاری سرکار عالی / جنابعالی، سؤالات زیر جهت ارزشیابی برنامه‌ی درسی پزشکی عمومی از دیدگاه مسئولین طراحی شده است. خواهشمند است نظرات ارزشمند خود را با گذاشتن علامت در ستون مربوطه اعلام نمایید.

خیلی زیاد	زیاد	متوسط	کم	خیلی کم	رتبه	نظر	اهداف و محتوای دوره
						باورها و ارزش‌های نوشته شده در کوریکولوم در طول اجرای برنامه رعایت شده است	ارزش و اهداف و محتوای دوره
						رسالت رشته در بعد آموزشی تحقق یافته است.	
						نیاز به راه‌اندازی این دوره آموزشی بوده است.	
						دروس ارائه شده با سرفصل مصوب آن‌ها متناسب است.	
						زمان اختصاص یافته به ارائه دروس با حجم آن‌ها هماهنگ است.	
						ترتیب و ترم بندی دروس (برای دوره آموزشی به طور مناسب طراحی شده است	
						با گذشت زمان بعد از حضور در دانشکده، علاقه و انگیزه فراگیران به رشته افزایش می‌یابد	

خیلی کم	کم	متوسط	زیاد	خیلی زیاد	رتبه
					فراگیران علاقه و انگیزه کافی برای انجام فعالیتهای آموزشی (نظری، عملی) و تکالیف مربوطه را دارند.
					دانشجویان در انجام مهارت‌های عملی در بالین/ آزمایشگاه حضور فعال دارند.
					امکانات کتابخانه‌ای و دسترسی به پایگاه‌های اطلاعاتی با نیازهای آموزشی و پژوهشی اساتید و دانشجویان متناسب است.
					امکانات و فضاهای آموزشی در آزمایشگاه با نیازهای آموزشی و پژوهشی اساتید و دانشجویان متناسب است.
					امکانات و فضاهای آموزشی در آزمایشگاه با تعداد دانشجویان متناسب است.
					امکانات و فضاهای آموزشی در دانشکده با تعداد دانشجویان متناسب است.
					اساتید از امکانات مناسب برای ارتقاء سطح علمی خود بهره‌مند هستند.
					اساتید امکان اختصاص زمان جداگانه برای مشاوره و رفع اشکالات درسی دانشجویان را دارند.
					اساتید از روش‌های تدریس مختلف و نوین استفاده می‌کنند.
					اساتید مطالب آموزشی را کاربردی ارائه می‌دهند.
					مدیران گروه و مسئولین دوره‌ها از جزئیات کیفیت و کمیت ارائه دروس دوره مطابق با کوریکولوم اطلاع دارند.
					امکان ارزیابی دقیق و مستمر از فعالیتهای آموزشی، عملی و پژوهشی اعضای گروه وجود دارد.
					زمینه و شرایط مناسب برای مشارکت اساتید در تصمیم‌گیری‌های مربوط به طرح‌ها و برنامه‌های گروه فراهم است.
					فعالیت و عملکرد آموزشی دانشجویان (نظری، عملی) در طول دوره تحصیل رضایت‌بخش است.
					تعداد اعضای هیات علمی برای اجرای برنامه مناسب است.
					در جلسات گروه/شوراها در ارتباط با نحوه دسترسی به کوریکولوم اطلاع‌رسانی به صورت مناسبی انجام شده است.
					پیشرفت تحصیلی دانشجویان به صورت مستمر توسط اساتید پایش می‌شود.
					نتایج حاصل از ارزیابی‌های پیشرفت تحصیلی دانشجویان در برنامه‌ریزی فعالیتهای آموزشی بعدی مورد توجه قرار می‌گیرد.
					ارتباط بین دانشجویان و دانش‌آموختگان این دوره در دانشگاه شما و سایر دانشگاه‌های کشور وجود دارد.
					گروه شما با سایر انجمن‌ها و دانشگاه‌های مجری دوره در کشور جهت ارتقاء این رشته ارتباط مستمر دارد.
					تعامل مؤثر بین مدیر گروه / مسئول دوره با اساتید این دوره وجود دارد.

خیلی کم	کم	متوسط	زیاد	خیلی زیاد		رتبه	
					تعامل مؤثر بین گروه آموزشی با سایر گروه‌های آموزشی دانشکده / دانشگاه وجود دارد.		دانش‌آموختگان
					امکان تعامل و بهره‌برداری از ظرفیت‌های آموزشی بین حرفه‌ای وجود دارد.		
					دانش‌آموختگان دوره از مهارت‌های تخصصی علمی لازم برای ارائه خدمت برخوردارند.		
					از علاقه به کار و تعهد و وجدان کاری دانش‌آموختگان رضایت دارید.		ارزشیابی برنامه
					ایا از نظرات شما و اساتید گروه در ارتقا فرایند آموزشی استفاده میشود.		
					بازخورد اصلاحات پیشنهادی اساتید گروه به شما داده میشود		
					نتایج اصلاحات برنامه آموزشی منجر به پیشرفت برنامه آموزشی شده است .		

فرم های دوره فیزیو پات (پیش کارورزی)

دانشجوی گرامی
با سلام و احترام

ضمن تشکر و قدردانی از همکاری سرکار عالی/ جنابعالی، سؤالات زیر جهت ارزشیابی برنامه‌ی درسی فیزیوپارت (پیش بالینی) از دیدگاه دانشجویان پزشکی عمومی طراحی شده است.
خواهشمند است نظرات ارزشمند خود را با گذاشتن علامت در ستون مربوطه اعلام نمایید.

ردیف	محتوی و اهداف	خیلی کم	کم	متوسط	زیاد	خیلی زیاد
۱	من به اهداف تعیین شده در طرح درسی ارائه شده توسط استاد در این دوره آموزشی دست یافتم.					
۳	روند برگزاری دوره آموزشی برای اغلب دروس با طرح درسی ارائه شده مطابقت داشت.					
۳	زمان اختصاص یافته به ارائه دروس با حجم دروس هماهنگ بود.					
۴	مدرسان از دانش و مهارت لازم برای ارائه مطالب و اداره جلسات مجازی / حضوری برخوردار بودند.					
۵	مدرسان از روش تدریس متناسب با محتوا و اهداف دروس استفاده می کردند.					
۶	مکان برگزاری کلاس های آموزشی حضوری / ساختار سامانه آموزش مجازی در مجموع مناسب بود.					
۷	زمان برگزاری جلسات آموزشی مناسب بود.					
۸	من به کامپیوتر و اینترنت در صورت تمایل دسترسی داشتم.					
۹	امکانات کتابخانه نیازهای آموزشی مرا برطرف می کرد.					
۱۰	زمان برگزاری امتحانات مناسب بود.					
۱۱	اطلاع رسانی کافی در مورد نحوه برگزاری آزمون انجام شده بود.					
۱۲	نتایج آزمون به موقع اعلام شد.					
۱۳	فرآیند اعتراض به نتایج آزمون مشخص بود.					
۱۴	به اعتراض دانشجو در مورد نتایج آزمون به نحو مناسب رسیدگی می شد.					
۱۵	نتایج ارزیابی منصفانه و متناسب با عملکرد دانشجویان بود.					
۱۶	برقراری ارتباط با اساتید و مسئولان آموزش امکان پذیر بود.					

					کارشناسان آموزشی برای پاسخگویی به سؤالات و انجام امور مربوطه در دسترس بودند.	۱۷	فصلنامه علمی و پژوهشی
					در صورت بروز مشکل آموزشی و نیاز به مشاوره از حمایت اساتید راهنما/مشاور و مسئولان برخوردار شدم.	۱۸	
					نحوه اطلاع رسانی در مورد برنامه آموزشی دوره (انتخاب واحد . حذف و اضافه . امتحانات . اعلام نتایج . قوانین آموزشی و آیین نامه های مربوطه) مناسب بود.	۱۹	
					جو آموزشی کلاس های حضوری/ مجازی(آنلاین) برگزار شده همراه با آرامش بود.	۲۰	
					در جلسات حضوری/ مجازی(آنلاین) فرصت های خوبی برای رشد مهارت های برقراری ارتباط با دیگران فراهم وجود داشت.	۲۱	
					در مجموع اساتید و کارشناسان با دانشجویان ارتباط خوبی برقرار می کنند.	۲۲	
					من به طور کلی از تحصیل در این دوره رضایت دارم.	۲۳	
					در طی این دوره علاقه و انگیزه کافی برای انجام فعالیت های آموزشی در شما ایجاد شد .	۲۴	

بسمه تعالی

دانش آموخته محترم

با سلام و احترام ضمن تشکر و قدردانی از همکاری سرکار عالی/ جنابعالی، سؤالات زیر جهت ارزشیابی برنامه‌ی درسی رشته پزشکی عمومی از دیدگاه فارغ التحصیلان طراحی شده است. خواهشمند است نظرات ارزشمند خود را با گذاشتن علامت در ستون مربوطه اعلام نمایید.

سال ورودی:

ردیف	موضوع	خیلی زیاد	زیاد	متوسط	کم	خیلی کم
۱	اهداف و محتوای	دروس ارائه شده با کوریجولوم آموزشی مصوب متناسب بود.				
		زمان اختصاص یافته به ارائه دروس با حجم آن‌ها هماهنگ بود.				
۲	شرایط دانشجویان	در طی دوره فراگیران علاقه و انگیزه کافی برای انجام فعالیتهای آموزشی (نظری، عملی) را داشتند.				
		با گذشت زمان بعد از حضور در دانشکده، علاقه و انگیزه فراگیران به رشته افزایش می‌یافت.				
		دانشجویان در انجام مهارت‌های عملی در بالین/ آزمایشگاه حضور فعال داشتند.				
		امکانات کتابخانه‌ای و دسترسی به پایگاه‌های اطلاعاتی با نیازهای آموزشی و پژوهشی دانشجویان متناسب بود.				
		امکانات و فضاهای آموزشی در دروس نظری با نیازهای آموزشی و پژوهشی دانشجویان متناسب بود.				
۳	ارزیابی	امکانات و فضاهای آموزشی در بالین/ آزمایشگاه با نیازهای آموزشی دانشجویان متناسب بود.				
		پیشرفت تحصیلی دانشجویان به صورت مستمر پایش می‌شد.				
۴	ارتباط	نتایج حاصل از ارزیابی‌های پیشرفت تحصیلی دانشجویان در برنامه‌ریزی فعالیت‌های آموزشی بعدی مورد توجه قرار می‌گرفت.				
		همواره ارتباط و تعامل مداوم بین مسئولین دانشکده و دانش‌آموختگان این دوره وجود دارد.				
۵	۱	مسئولین دانشکده از نظرات فارغ التحصیلان برای بهبود دوره آموزشی استفاده می‌کنند.				
		دانش‌آموختگان دوره از مهارت‌های تخصصی علمی لازم برای ارائه خدمت برخوردارند.				

خیلی کم	کم	متوسط	زیاد	خیلی زیاد	رتبه	توضیحات
					۱۴	از علاقه به کار و تعهد و وجدان کاری دانش‌آموختگان رضایت دارید.
					۱۵	آموخته‌های شما در ارتباط با دروس نظری پاسخگوی نیاز شما در ارائه خدمت به جامعه بود
					۱۶	آموخته‌های شما در ارتباط با دروس عملی پاسخگوی نیاز شما در ارائه خدمت به جامعه بود
					۱۷	در مجموع از تحصیل در این دوره رضایت دارم.
					۱۸	تحصیل در این دوره تجارب ارزشمندی به من آموخته است.

بسمه تعالی

استاد گرامی
با سلام و احترام

ضمن تشکر و قدردانی از همکاری سرکار عالی/ جنابعالی، سؤالات زیر جهت ارزشیابی برنامه‌ی درسی پزشکی عمومی از دیدگاه مدرسان طراحی شده است. خواهشمند است نظرات ارزشمند خود را با گذاشتن علامت در ستون مربوطه اعلام نمایید.

خیلی کم	کم	متوسط	زیاد	خیلی زیاد	رتبه	توضیحات
					۱	با باورها و ارزش‌های نوشته شده در کوریکولوم آشنایی دارید.

خیلی کم	کم	متوسط	زیاد	خیلی زیاد		ردیف	
						۲	با رسالت نوشته شده در کوریکولوم آشنایی دارید.
						۳	اهداف و برنامه‌های دوره با نیازهای جامعه هم‌راستا می‌باشد.
						۴	توالی و ارتباط منطقی بین موضوعات دروس دوره وجود دارد.
						۵	ترتیب و ترم بندی دروس نظری، عملی برای دوره آموزشی به طور مناسب طراحی شده است.
						۶	با اهداف و محتوای دروس تدریس شده در این دوره آشنایی لازم و کافی دارید.
						۷	امکانات و تجهیزات آموزشی دانشکده با نیازهای آموزش نظری این دوره متناسب است.
						۸	امکانات و تجهیزات آموزشی واحدهای آموزش عملی با نیازهای آموزشی این دوره متناسب است.
						۹	امکانات و فضای آموزشی دانشکده با تعداد دانشجویان متناسب است.
						۱۰	امکانات و فضای آموزشی آزمایشگاه با تعداد دانشجویان متناسب است.
						۱۱	تعداد اعضای هیأت علمی برای اجرای برنامه مناسب است.
						۱۲	امکان انجام مشاوره با دانشجویان وجود دارد.
						۱۳	در تصمیم گیری های آموزشی برای دانشجویان مشارکت دارید.
						۱۴	امکان بهره گیری شما از منابع علمی جدید در محتوای تدریس وجود دارد.
						۱۵	از روش های تدریس مختلف و نوین استفاده می کنید.
						۱۶	مطالب آموزشی کاربردی برای آماده سازی دانشجویان در بخش های بالینی ارائه میشود .
						۱۷	در تدریس تناسب و هماهنگی بین مطالب نظری و عملی را مدنظر قرار می دهید.
						۱۸	مدیر گروه یا مسئول دوره وظایف و فعالیت های مدیریتی را به نحو احسن انجام می دهد.
						۱۹	زمینه و شرایط مناسب برای مشارکت دانشجویان در تصمیم گیری های مربوط به تقسیم بندی گروه فراهم می باشد.

خیلی کم	کم	متوسط	زیاد	خیلی زیاد	نمره	توضیحات
					۲۰	در جلسات گروه/شوراها در ارتباط با نحوه دسترسی به کوریکولوم اطلاع رسانی به صورت مناسبی انجام شده است.
					۲۱	دانشجویان در انجام مهارت های عملی در آزمایشگاه حضور فعال دارند.
					۲۲	ارزیابی های پیشرفت تحصیلی دانشجویان را متناسب با اهداف درس می دانید.
					۲۳	نتایج حاصل از ارزیابی های پیشرفت تحصیلی دانشجویان در برنامه ریزی فعالیت های آموزشی بعدی مورد توجه قرار می گیرد.
					۲۴	گروه شما با سایر انجمن ها و دانشگاه های مجری رشته در کشور جهت ارتقاء این رشته ارتباط مستمر دارد.
					۲۵	میزان تعامل بین مدیر گروه / مسئول دوره با اساتید این دوره مناسب و کافی است.
					۲۶	از مهارت های تخصصی عملی، پژوهشی و آموزشی دانش آموختگان رضایت دارید.
					۲۷	از سطح دانش اکتسابی دانش آموختگان رضایت دارید.

با تشکر مجدد و خسته نباشید.

بسمه تعالی
مدیر گروه محترم
با سلام و احترام

ضمن تشکر و قدردانی از همکاری سرکار عالی/ جنابعالی، سؤالات زیر جهت ارزشیابی برنامه‌ی درسی پزشکی عمومی از دیدگاه مسئولین طراحی شده است. خواهشمند است نظرات ارزشمند خود را با گذاشتن علامت در ستون مربوطه اعلام نمایید.

خیلی کم	کم	متوسط	زیاد	خیلی زیاد	رتبه
					تعداد اعضای هیات علمی برای اجرای برنامه مناسب است
					در جلسات گروه/شوراها در ارتباط با نحوه دسترسی به کوریکولوم اطلاع رسانی به صورت مناسبی انجام شده است.
					پیشرفت تحصیلی دانشجویان به صورت مستمر توسط اساتید پایش می شود
					نتایج حاصل از ارزیابی های پیشرفت تحصیلی دانشجویان در برنامه ریزی فعالیت های آموزشی بعدی مورد توجه قرار می گیرد.
					ارتباط بین دانشجویان و دانش آموختگان این دوره در دانشگاه شما و سایر دانشگاه های کشور وجود دارد.
					گروه شما با سایر انجمن ها و دانشگاه های مجری دوره در کشور جهت ارتقاء این رشته ارتباط مستمر دارد.
					تعامل مؤثر بین مدیر گروه / مسئول دوره با اساتید این دوره وجود دارد.
					تعامل مؤثر بین گروه آموزشی با سایر گروه های آموزشی دانشکده / دانشگاه وجود دارد.
					امکان تعامل و بهره برداری از ظرفیت های آموزشی بین حرفه ای وجود دارد.
					دانش آموختگان دوره از مهارت های تخصصی علمی لازم برای ارائه خدمت برخوردارند.
					از علاقه به کار و تعهد و وجدان کاری دانش آموختگان رضایت دارید.

با تشکر مجدد و خسته نباشید.

فرم های دوره کارورزی و کارآموزی

بسمه تعالی

دانشجوی گرامی

با سلام و احترام

سال ورودی.....

ضمن تشکر و قدردانی از همکاری سرکار عالی/ جنابعالی، سؤالات زیر جهت ارزشیابی برنامه‌ی درسی دوره کارآموزی پزشکی عمومی از دیدگاه دانشجویان طراحی شده است. خواهشمند است نظرات ارزشمند خود را با گذاشتن علامت در ستون مربوطه اعلام نمایید.

ردیف	موضوع	بسیار زیاد	زیاد	متوسط	کم	خیلی کم	
۱	اهداف و محتوی آموزشی	در شروع دوره کارآموزی در بخش مربوطه جلسه معارفه انجام شده است.					
۲		زمان اختصاص یافته به بخش مربوطه متناسب با اکسب مهارت های بالینی اعلام شده است .					
۳		روند برگزاری بخش های کارآموزی برای اغلب بخش ها با کوریکولوم آن بخش مطابقت دارد.					
۴		مهارت حل مسأله در بخش های کارآموزی آموزش داده میشود.					
۵	روش های یادگیری	مدرسان از دانش و مهارت لازم برای اداره دوره های بالینی برخوردار بودند.					
۶		مدرسان از روش تدریس متناسب با دوره های بالینی استفاده می کردند.					
۷	تجهیزات	مکان برگزاری جلسات بالینی مناسب با کوریکولوم کارآموزی میباشد.					
۸		تجهیزات آموزشی مناسب برای ارائه آموزش های بالینی در بخش های کارآموزی کافی بود.					

ردیف	موضوع	نویسنده	تاریخ	زبان	مترسب	مجموعه	صفحه
۹	امکانات بخش های کارآموزی نیازهای آموزشی مرا برطرف می کرد.						
۱۰	نتایج ارزشیابی بخش های کارآموزی به موقع اعلام شد.						
۱۱	در مورد اشکالات من در انجام مهارت های بالینی، بازخورد مناسب را به من دادند.						
۱۲	فرآیند اعتراض به نتایج نمرات ارزیابی مشخص بود.						
۱۳	به اعتراض دانشجو در مورد نتایج نمرات ارزیابی به نحو مناسب رسیدگی شد.						
۱۴	نتایج ارزیابی منصفانه و متناسب با عملکرد دانشجویان بود.						
۱۵	دسترسی من در بخش های آموزش بالینی به اساتید و مسئولان مربوطه راحت بود.						
۱۶	کارشناسان آموزشی برای پاسخگویی به سؤالات و انجام امور مربوطه در دسترس بودند.						
۱۷	در صورت بروز مشکل آموزشی و نیاز به مشاوره از حمایت اساتید راهنما/مشاور و مسئولان برخوردار شدم.						
۱۸	نحوه اطلاع رسانی در مورد برنامه آموزشی بالینی (انتخاب واحد . حذف و اضافه . امتحانات . اعلام نتایج . قوانین آموزشی و آیین نامه های مربوطه) در دانشکده مناسب بود.						
۱۹	جو آموزشی بخش های بالینی ها همراه با آرامش بود.						
۲۰	اساتید و کارشناسان مربوطه با دانشجویان ارتباط خوبی برقرار می کردند.						
۲۱	من به طور کلی از تحصیل در دوره کارآموزی رضایت داشتم.						

با تشکر

بسمه تعالی

دانش آموخته محترم

با سلام و احترام ضمن تشکر و قدردانی از همکاری سرکار عالی/ جنابعالی، سؤالات زیر جهت ارزشیابی برنامه ی درسی رشته پزشکی عمومی از دیدگاه فارغ التحصیلان طراحی شده است.

سال ورودی

خواهشمند است نظرات ارزشمند خود را با گذاشتن علامت در ستون مربوطه اعلام نمایید.

خیلی کم	کم	متوسط	زیاد	خیلی زیاد	ردیف	محتوی و اهداف دوره
					۱	دروس ارائه شده با کوریکولوم آموزشی بالینی مصوب متناسب بود.
					۲	زمان اختصاص یافته به بخش مربوطه متناسب با کسب مهارت های بالینی اعلام شده میباشد.
					۳	در طی دوره فراگیران علاقه و انگیزه کافی برای انجام فعالیتهای آموزشی را داشتند.
					۴	با گذشت زمان بعد از حضور در دانشکده، علاقه و انگیزه فراگیران به رشته افزایش می یافت.
					۵	شما در انجام مهارت های بالینی بخش های مربوطه حضور فعال داشتند.
					۶	امکانات کتابخانه ای و دسترسی به پایگاه های اطلاعاتی با نیازهای آموزشی و پژوهشی دانشجویان متناسب بود.
					۷	امکانات و فضاهای آموزشی در بخش های بالینی با نیازهای آموزشی دانشجویان متناسب بود.
					۸	پیشرفت تحصیلی دانشجویان به صورت مستمر پایش می شد.
					۹	نتایج حاصل از ارزیابی های پیشرفت تحصیلی دانشجویان در برنامه ریزی فعالیت های آموزشی بعدی مورد توجه قرار می گرفت.
					۱۰	همواره ارتباط و تعامل مداوم بین مسئولین دانشکده و دانش آموختگان این دوره وجود دارد.
					۱۱	مسئولین دانشکده از نظرات فارغ التحصیلان برای بهبود دوره آموزشی استفاده می کنند.
					۱۲	دانش آموختگان دوره از مهارت های تخصصی بالینی و علمی لازم برای ارائه خدمت برخوردارند.
					۱۳	از علاقه به کار و تعهد و وجدان کاری خودتان در این دوره رضایت دارید.
					۱۴	آموخته های شما در ارتباط با دروس بالینی پاسخگوی نیاز شما در ارائه خدمت به جامعه بود
					۱۵	در مجموع از تحصیل در این دوره رضایت دارم.
					۱۶	تحصیل در این دوره تجارب ارزشمندی به من آموخته است.

بسمه تعالی

استاد گرامی
با سلام و احترام

ضمن تشکر و قدردانی از همکاری سرکار عالی / جنابعالی، سؤالات زیر جهت ارزشیابی برنامه‌ی درسی پزشکی عمومی از دیدگاه مدرسان طراحی شده است. خواهشمند است نظرات ارزشمند خود را با گذاشتن علامت در ستون مربوطه اعلام نمایید.

خیلی کم	کم	متوسط	زیاد	خیلی زیاد	ردیف	محتوا و اهداف
					۱	با باورها و ارزش‌های نوشته شده در کوریکولوم آشنایی دارید.
					۲	با رسالت نوشته شده در کوریکولوم آشنایی دارید.
					۳	اهداف و برنامه‌های دوره با نیازهای جامعه هم‌راستا می‌باشد.
					۴	توالی و ارتباط منطقی بخش‌های بالینی دوره کارآموزی وجود دارد.
					۵	با اهداف و محتوای دروس که تدریس می‌کنید آشنایی لازم و کافی دارید.

خیلی کم	کم	متوسط	زیاد	خیلی زیاد		رتبه	
					امکانات و تجهیزات بخش های بالینی با نیازهای آموزش عملی این دوره متناسب است.	۶	امکانات و تجهیزات و نیروی انسانی
					امکانات و فضای آموزشی بخش های بالینی با تعداد دانشجویان متناسب است.	۷	
					تعداد اعضای هیأت علمی برای اجرای برنامه مناسب است.	۸	
					امکان انجام مشاوره با دانشجویان وجود دارد.	۹	مشاوره
					در تصمیم گیری های آموزشی برای دانشجویان مشارکت دارید.	۱۰	
					امکان بهره گیری شما از منابع علمی جدید در محتوای تدریس وجود دارد.	۱۱	یاددهی
					از روش های تدریس مختلف و نوین استفاده می کنید.	۱۲	
					تنوع بیماران بستری بخش های آ»وزش نیاز آموزش بالینی کارآموز را برطرف میکند.	۱۳	
					در تدریس تناسب و هماهنگی بین مطالب نظری و بالینی را مدنظر قرار می دهید.	۱۴	
					مدیر گروه یا مسئول دوره وظایف و فعالیتهای مدیریتی را به نحو احسن انجام می دهد.	۱۵	مدیریت
					زمینه و شرایط مناسب برای مشارکت دانشجویان در تصمیم گیری های مربوط به تقسیم بندی گروه فراهم می باشد.	۱۶	
					در جلسات گروه/شوراها در ارتباط با نحوه دسترسی به کوریکولوم اطلاع رسانی به صورت مناسبی انجام شده است.	۱۷	
					ارزیابی های پیشرفت تحصیلی دانشجویان را متناسب با اهداف آموزش بالینی می دانید.	۱۸	ارزیابی
					نتایج حاصل از ارزیابی های پیشرفت تحصیلی دانشجویان در برنامه ریزی فعالیت های آموزشی بعدی مورد توجه قرار می گیرد.	۱۹	
					گروه شما با سایر انجمن ها و دانشگاه های مجری رشته در کشور جهت ارتقاء این رشته ارتباط مستمر دارد.	۲۰	تعامل
					میزان تعامل بین مدیر گروه / مسئول دوره با اساتید این دوره مناسب و کافی است.	۲۱	
					از مهارت های تخصصی عملی، پژوهشی و آموزشی دانش آموختگان رضایت دارید.	۲۲	دانش آموختگان
					از سطح دانش اکتسابی دانش آموختگان رضایت دارید.	۲۳	

با تشکر مجدد و خسته نباشید.

بسمه تعالی

مدیر گروه محترم

با سلام و احترام

ضمن تشکر و قدردانی از همکاری سرکار عالی / جنابعالی، سؤالات زیر جهت ارزشیابی برنامه‌ی درسی پزشکی عمومی از دیدگاه مسئولین طراحی شده است. خواهشمند است نظرات ارزشمند خود را با گذاشتن علامت در ستون مربوطه اعلام نمایید.

خیلی زیاد	زیاد	متوسط	کم	خیلی کم	رتبه	نوع ارزشیابی
					1.	رسالت
					2.	رسالت

خیلی کم	کم	متوسط	زیاد	خیلی زیاد	نمره	اهداف و محتوای دوره	شرایط اساتید	مدیریت	ارزایی
					3.	دروس ارائه شده با کوریکولوم آموزشی مصوب متناسب است.			
					4.	زمان اختصاص یافته به ارائه دروس با حجم آن‌ها هماهنگ است.			
					5.	توالی بخش های آموزش بالینی به طور مناسب طراحی شده است			
					6.	با گذشت زمان بعد از حضور در دانشکده، علاقه و انگیزه فراگیران به رشته افزایش می‌یابد			
					7.	فراگیران علاقه و انگیزه کافی برای انجام فعالیتهای آموزشی بالینی را دارند.			
					8.	دانشجویان در عرصه آموزشی مختلف حضور فعال و پویا دارند			
					9.	امکانات کتابخانه‌ای و دسترسی به پایگاه‌های اطلاعاتی با نیازهای آموزشی اساتید و دانشجویان متناسب است.			
					10.	امکانات و فضاهای آموزشی بخش های بالینی با نیازهای آموزشی اساتید و دانشجویان متناسب است			
					11.	امکانات و فضاهای آموزشی بخش های بالینی با تعداد دانشجویان متناسب است.			
					12.	اساتید از امکانات مناسب برای ارتقاء سطح علمی خود بهره‌مند هستند.			
					13.	اساتید امکان اختصاص زمان جداگانه برای مشاوره و رفع اشکالات درسی دانشجویان را دارند.			
					14.	اساتید از روش‌های تدریس مختلف و نوین استفاده می‌کنند.			
					15.	اساتید مطالب آموزشی را کاربردی ارائه می‌دهند.			
					16.	مدیران گروه و مسئولین دوره‌ها از جزئیات کیفیت و کمیت ارائه دروس دوره مطابق با کوریکولوم اطلاع دارند.			
					17.	امکان ارزیابی دقیق و مستمر از فعالیتهای آموزشی بالینی و پژوهشی اعضای گروه وجود دارد.			
					18.	زمینه و شرایط مناسب برای مشارکت اساتید در تصمیم‌گیری‌های مربوط به طرح‌ها و برنامه‌های گروه فراهم است.			
					19.	فعالیت و عملکرد آموزشی دانشجویان(در طول دوره کارآموزی رضایت‌بخش است.			
					20.	تعداد اعضای هیأت علمی برای اجرای برنامه مناسب است			
					21.	در جلسات گروه/شوراها در ارتباط با نحوه دسترسی به کوریکولوم اطلاع رسانی به صورت مناسبی انجام شده است.			
					22.	پیشرفت تحصیلی دانشجویان به صورت مستمر توسط اساتید پایش می‌شود			
					23.	نتایج حاصل از ارزیابی‌های پیشرفت تحصیلی دانشجویان در برنامه‌ریزی فعالیتهای آموزشی بعدی مورد توجه قرار می‌گیرد.			

خیلی کم	کم	متوسط	زیاد	خیلی زیاد	ردیف	موضوع
					24.	ارتباط بین دانشجویان و دانش‌آموختگان این دوره در دانشگاه شما و سایر دانشگاه‌های کشور وجود دارد.
					25.	گروه شما با سایر انجمن‌ها و دانشگاه‌های مجری دوره در کشور جهت ارتقاء این رشته ارتباط مستمر دارد.
					26.	تعامل مؤثر بین مدیر گروه / مسئول دوره با اساتید این دوره وجود دارد.
					27.	تعامل مؤثر بین گروه آموزشی با سایر گروه‌های آموزشی دانشکده / دانشگاه وجود دارد.
					28.	امکان تعامل و بهره‌برداری از ظرفیت‌های آموزشی بین بخشی وجود دارد.
					29.	دانش‌آموختگان دوره از مهارت‌های تخصصی علمی لازم برای ارائه خدمت برخوردارند.
					30.	از علاقه به کار و تعهد و وجدان کاری دانش‌آموختگان رضایت دارید.
					31.	آیا از نظرات شما و اساتید گروه در ارتقا فرآیند آموزشی استفاده میشود.
					32.	بازخورد اصلاحات پیشنهادی اساتید گروه به شما داده میشود
					33.	نتایج اصلاحات برنامه آموزشی منجر به پیشرفت برنامه آموزشی شده است .